



HEIMAT

Eine Grenzerfahrung

Attraktionen

- Abwechslungs- und erkenntnisreicher Rundgang in drei Sprachen (D, F, E)
- 32 Meter hohes Riesenrad
- Einmalige Virtual-Reality-Weltraumfahrt
- Persönlicher «Heimatschein» mit Auswertung

Wir reden in diesen Tagen viel über Heimat. Über verlorene Heimat, über neue Heimat und über eine Heimat, die vielleicht nicht mehr ist, was sie einmal war. Aber was ist Heimat? Ein Ort oder ein Gefühl? Eine Nation oder eine Kindheitserinnerung? Und welche Heimat wollen wir?

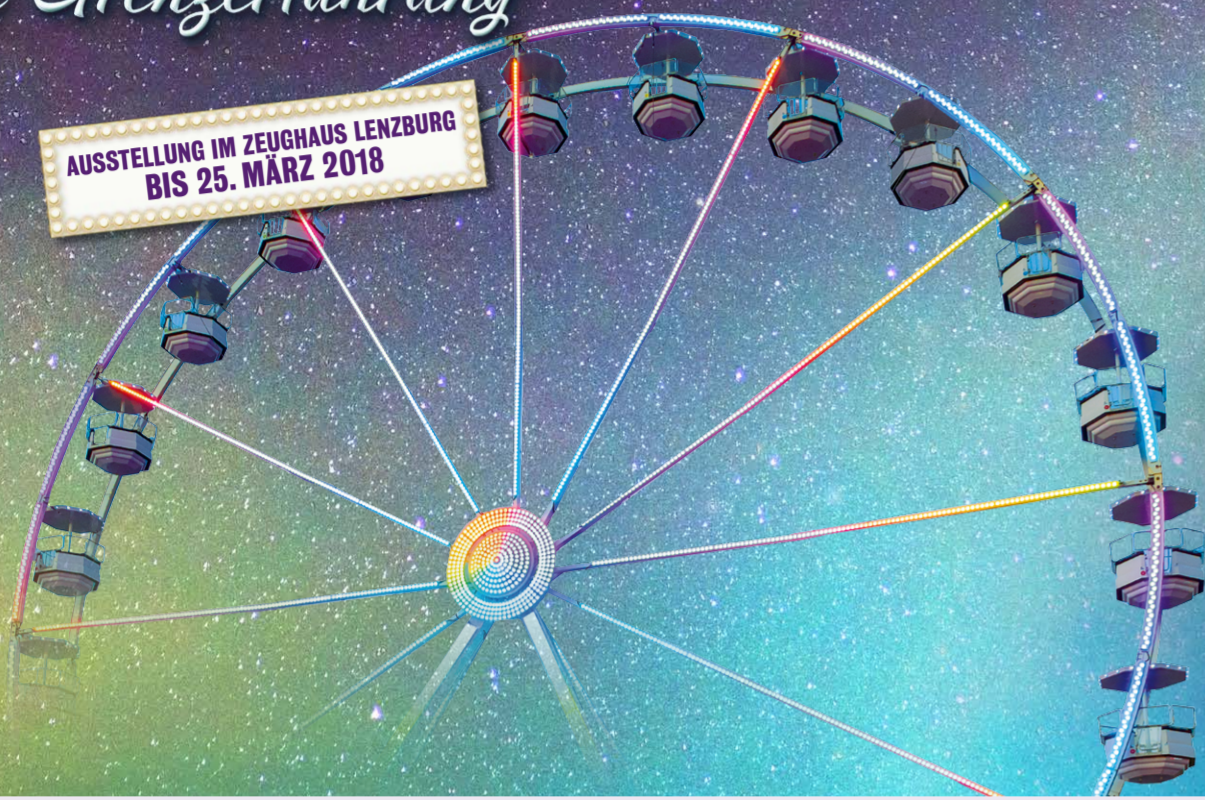
Das Stapferhaus nimmt Sie mit auf eine Entdeckungsreise von der ersten Heimat bis in die Weiten des Weltraums. Auf dem interaktiven Rundgang im Zeughaus Lenzburg erfahren Sie Heimat im Spannungsfeld zwischen Sehnsucht und Angst, Tradition und Wandel. Sie begegnen Menschen mit unterschiedlichen Heimatgeschichten, im Spiegelgarten sich selber und auf dem Riesenrad gewinnen Sie eine neue Perspektive. Auf der Suche nach Ihrer persönlichen Heimat stossen Sie auf die Heimatfragen unserer Zeit.

Über das Stapferhaus

Das Stapferhaus Lenzburg schafft in seinen interaktiven Ausstellungen Räume zur Auseinandersetzung mit Gegenwartsfragen. Das Stapferhaus spricht das Publikum auf Augenhöhe an und lädt es ein, selber Position zu beziehen.

FRÜHERE AUSSTELLUNGEN

- 2014-2016: GELD. Jenseits von Gut und Böse
- 2012-2014: ENTSCHEIDEN. Eine Ausstellung über das Leben im Supermarkt der Möglichkeiten
- 2010-2011: HOME. Willkommen im digitalen Leben



Ein Blick in die HEIMAT



«Vielleicht ist ein Mensch nie fremder als im Moment der Geburt.» CHRISTOPH TÜRCHE, PHILOSOPH



In einer Befragung erkunden Sie Ihre Heimatgefühle.



Heimat als gesellschaftspolitische Dimension. Wer darf bleiben und was gehört sich hier? Wie wollen wir zusammenleben?



Was ist Heimat für Sie? Ein Ort oder ein Gefühl?



«Das Fremdeste, was man erleben kann, ist das Eigene einmal von aussen gesehen.» MAX FRISCH, SCHRIFTSTELLER



Am Ende fliegen Sie ins Weltall - und blicken zurück auf unseren Heimatplaneten.

«Heimat, von prächtiger Vielgestalt.»
TAGES-ANZEIGER

«Noch nie ist eine Stapferhaus-Produktion so fulminant gestartet wie die neue Ausstellung «Heimat – eine Grenzerfahrung»»
AARGAUER ZEITUNG

«Ein Publikumsrenner, der die Besucher mit einem Lächeln auf den Lippen, aber gleichzeitig etwas nachdenklich ins reale Leben entlässt.»
NEUE ZÜRCHER ZEITUNG

Vom Riesenrad über die verschiedenen Häuser und das «Weltall» - sehr gelungen!!
Kosmos & Fantasie

♥-Lichen Danke dass es immer wieder so tolle Ausstellungen heisst.
Diese hier hilft mir «Entscheidungen an!»

Mit lieben grüssen + Dank
Stefanie

fant tolle Ausstellung! Danke
informativ, interaktiv, spannend,
angenehm. H

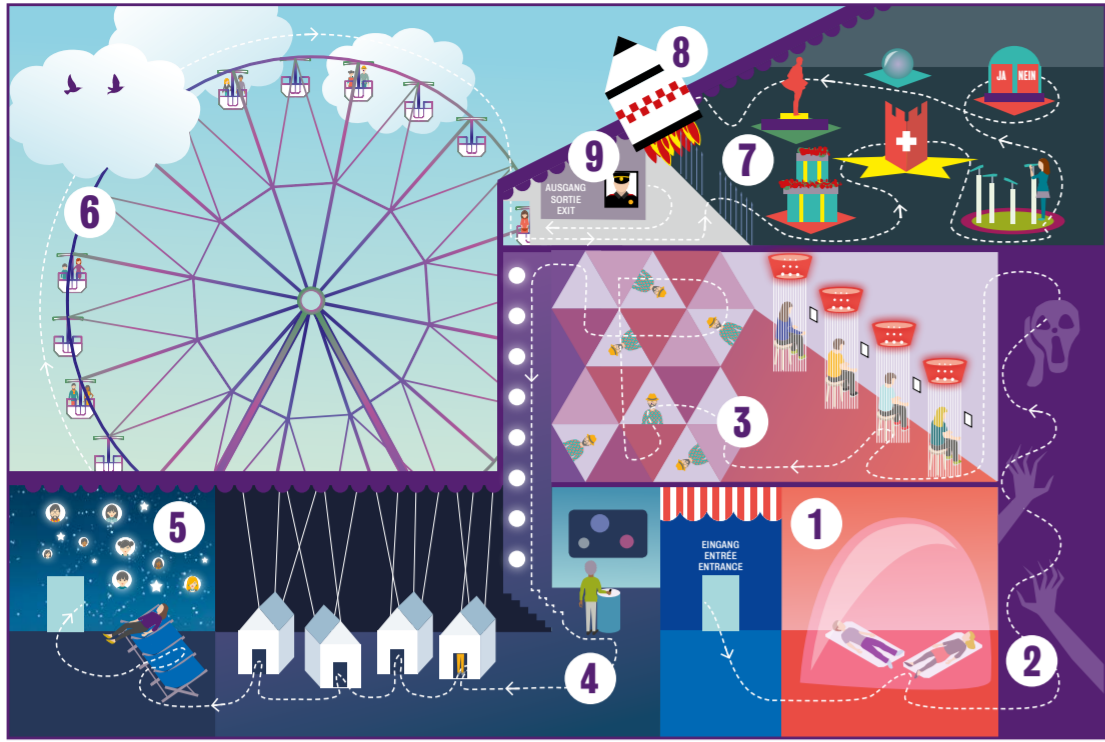
Diese Ausstellung ist einmal
mehr geerdet von Gedankenanstössen,
innovative Darstellungsformen und lustige
Spielelemente. Ich freue mich auf noch viele
weitere Ausstellungen.
Besten Dank
Tobias

Als Schweizer
Weltbürger sein - das geht!
Lukas Hartmann
24. May 2017

2.4.17
Die Ausstellung war
super toll. Man hat
sehr viel über
Heimat gelernt.ü
Leila Gloor

27.3.17

HEIMAT-Parcours



- 1 SEHNSUCHT
- 2 ANGST
- 3 PSYCHOANALYSE
- 4 1001 HEIMAT
- 5 KOSMOS
- 6 BEGEGNUNG
- 7 HEIMATLAND
- 8 WELTALL
- 9 HEIMATSCHNITT

Herzlich willkommen auf dem interaktiven HEIMAT-Parcours!

Einführungen und begleitete Rundgänge vermitteln thematische Hintergründe und sorgen für ein Gruppenerlebnis. Der Parcours lässt sich auch als Arbeitsteam oder Schulklasse erkunden. Workshops laden ein zur vertieften Auseinandersetzung. Vom Spiel der Kulturen über das gemeinsame Kochen einer Glarner Schabzigersuppe bis zum Fachinput zum Umgang mit Diversity im Arbeitsalltag: Das Angebot ist so vielfältig wie unsere Vorstellungen von Heimat.

In den Veranstaltungsreihen HEIMATLabor und HEIMATunterwegs beleuchten wir unterschiedliche Facetten von Heimat und schaffen Raum für Begegnung und Diskussion. Und schliesslich kommen auch die Kleinsten nicht zu kurz: Jeder letzte Sonntag im Monat ist Kindertag.

stapferhaus.ch/schulen

Für Schulen

- **Vergünstigungen** für Schulklassen und kostenlose Einführungen für Lehrpersonen.
- **Einstimmung in die Ausstellung** mit 15-minütiger Einführung (mit Anmeldung).
- **Vertiefende Workshops für Jugendliche und Schulklassen** im Anschluss an den Ausstellungsbesuch (ab 3.5 Std., mit Anmeldung).

WORKSHOPS

- **Was ist Heimat?** – Eine interaktive Spurensuche mit der Theatercompany «Reich und Schön».
- **Heimat-Radio** – Selber einen Podcast erstellen.
- **Ich und wir sind viele** – Über Vielfalt, Vorurteile und Heimat.
- **Leinen los, heimatlos?** – Workshop im eigenen Klassenzimmer mit der Theatercompany «Reich und Schön».

DIDAKTISCHE MATERIALIEN

In der Ausstellung, in Workshops und auf begleiteten Rundgängen widmen sich die Jugendlichen den Fragen, was Heimat bedeutet und welche Heimat sie gerne hätten. Mit den didaktischen Materialien finden diese Fragen ihren Weg ins Klassenzimmer.

Unterrichtsmaterialien für Sekundarstufe I und II erhältlich als Printbuch oder PDF (inkl. Medienpaket).

- CHF 54.– im Buchhandel
- CHF 50.– im Online-Shop und im Ausstellungsshop vor Ort

- Vergünstigtes Kombipaket HEIMAT-Buch und Printbuch Didaktische Materialien:
- CHF 70.– im Ausstellungsshop vor Ort

Weitere Informationen zu Ausstellung, Führungen, Workshops und Veranstaltungen:
stapferhaus.ch
info@stapferhaus.ch
062 888 48 12

stapferhaus.ch/heimatlabor

HEIMAT Labor

Jeden ersten Sonntag im Monat beleuchtet die Gesprächsreihe «HEIMATLabor» Heimat aus unterschiedlichen Perspektiven. Sie nähert sich Heimatgefühlen aus persönlicher Sicht, untersucht die Heimat mit dem Blick von Expert*innen und lädt zur Debatte über gesellschaftspolitische Heimatfragen unserer Zeit. Und immer diskutiert das Publikum mit.

- Jeden 1. Sonntag im Monat
- 10.00 – 11.00 Uhr
- Zeughausareal Lenzburg
- Eintritt frei

2. April 2017

Warum brauchen wir Heimatgefühle?
Beate Mitzscherlich, Psychologin

7. Mai 2017

Faszination Brauchtum: Zwischen Tradition und Wandel
Ilkay Kinali, Soziologin
Walter Frick, Kurator Appenzeller Brauchtummuseum

4. Juni 2017

Wie viel Heimatschutz brauchen wir?
Henri Leuzinger, Geschäftsführer Aargauer Heimatschutz
Lukas Schweingruber, Landschaftsarchitekt

2. Juli 2017

Niemand war schon immer da: Migration als Normalfall
Gianni D'Amato, Migrationsexperte

6. August 2017

Du bist, was Du sprichst: Heimat und Sprache
Amina Abdulkadir, Wortklangkünstlerin

Das Buch zur Ausstellung

Das Buch geht der Heimat auf den Grund. Es vertieft und ergänzt die Ausstellung mit Essays, Interviews und Infografiken und gibt Einblick in die Stimmen und Bilder, die das Stapferhaus auf seiner Schweiz-Tournee mit «1001 HEIMAT» gesammelt hat.

Mit Beiträgen von u.a. Gülsha Adilji, Zygmunt Bauman, Carlos Fraenkel, Michael Hermann, Gerald Hüther, Hartmut Rosa und Fotografien von Roland Tännler.

«HEIMAT. Eine Grenzerfahrung» ist im Verlag NZZ Libro sowie im Ausstellungsshop erhältlich.

- 34.– im Buchhandel
- 25.– im Ausstellungsshop vor Ort

stapferhaus.ch/agenda

HEIMAT unterwegs

Heimat ist in Bewegung: An unterschiedlichen Orten schaffen wir Begegnungen mit Grenzwächtern und Geflüchteten, Bergbauern und Integrationsbeauftragten, Anthropologen und Architekten. Besuchen Sie mit uns eine andere Heimat – in der ganzen Schweiz.

1001 HEIMAT
Eine Entdeckungsreise
WWW.1001HEIMAT.CH

Was ist Heimat für Sie?
1000 Menschen erzählten an 12 Chilbis von ihren Heimatgefühlen.
Entdecken Sie mehr auf

1001heimat.ch

Das Wichtigste auf einen Blick

ÖFFNUNGSZEITEN

- bis 25. März 2018
- Dienstag bis Sonntag* 9–17 Uhr
Donnerstag 9–20 Uhr
Montags geschlossen
*Sonntags keine Gruppen
- Offene Montage, jeweils 9–17 Uhr
2017: 3. April / 8. Mai / 19. Juni / 28. August / 18. September / 30. Oktober / 27. November / 11. Dezember
2018: 22. Januar / 26. Februar / 12. März
- An Feiertagen geöffnet ausser an 1. August, Heiliger Abend, Weihnachten, Silvester und Neujahrstag
- Besuchsdauer ca. 2.5–3 Stunden

JETZT TICKETS ONLINE KAUFEN

Sichern Sie sich einen Eintritt für Ihren Besuch. (Die Kapazität ist beschränkt.)
Tickets & Information stapferhaus.ch/tickets

CAFETERIA UND SHOP

Das Ausstellungscafé bietet Getränke und Snacks. Gerne organisieren wir vor oder nach dem Ausstellungsbesuch einen Apéro (ab 10 Personen). Stöbern Sie in unserem Ausstellungsshop nach Souvenirs und in diversen Büchern zum Thema Heimat – Spass und Inspiration für Gross und Klein.

Die Ausstellung ist nicht rollstuhlgängig. Personen mit eingeschränkter Mobilität melden sich unter info@stapferhaus.ch, wir helfen gerne, damit ein schönes Ausstellungserlebnis möglich ist.

EINTRITTSPREISE

Erwachsene	CHF 19.–
Lernende und Studierende bis 25 Jahre	CHF 12.–
Kinder und Jugendliche bis 16 Jahre	CHF 8.–
Kinder bis 6 Jahre	gratis
Mit Schweizer Museumspass, Raiffeisen Mitgliedschaft	gratis
Familienkarte max. 2 Erwachsene und 5 Kinder bis 16 Jahre	CHF 45.–

GRUPPENPREISE

ab 10 Personen	Erwachsene	Schulklassen
Eintritt pro Person	CHF 16.–*	CHF 6.–**
Einführung in die Ausstellung	CHF 50.–	CHF 40.–
Begleiteter Rundgang	CHF 150.–	CHF 100.–
Workshop	ab CHF 500.–	ab CHF 300.–

* Mit dem SBB RailAway-Kombi für Gruppen erhalten Sie 20% Rabatt auf die Zugfahrt (Einzeltarif) und den Ausstellungseintritt (Einzeltarif). Jede 10. Person gratis.

** Eine Begleitperson gratis (zusätzliche Begleitpersonen je CHF 16.–)

GRUPPEN BITTE IM VORAUS ANMELDEN
stapferhaus.ch/gruppen

AUSSTELLUNGSSORT

➤ ZEUGHAUS LENZBURG
Ringstrasse West 19
5600 Lenzburg

Ab Bahnhof Lenzburg ist der Fussweg zur Ausstellung (8 Min.) ausgeschildert. Parkplätze sind auf dem Areal vorhanden.

