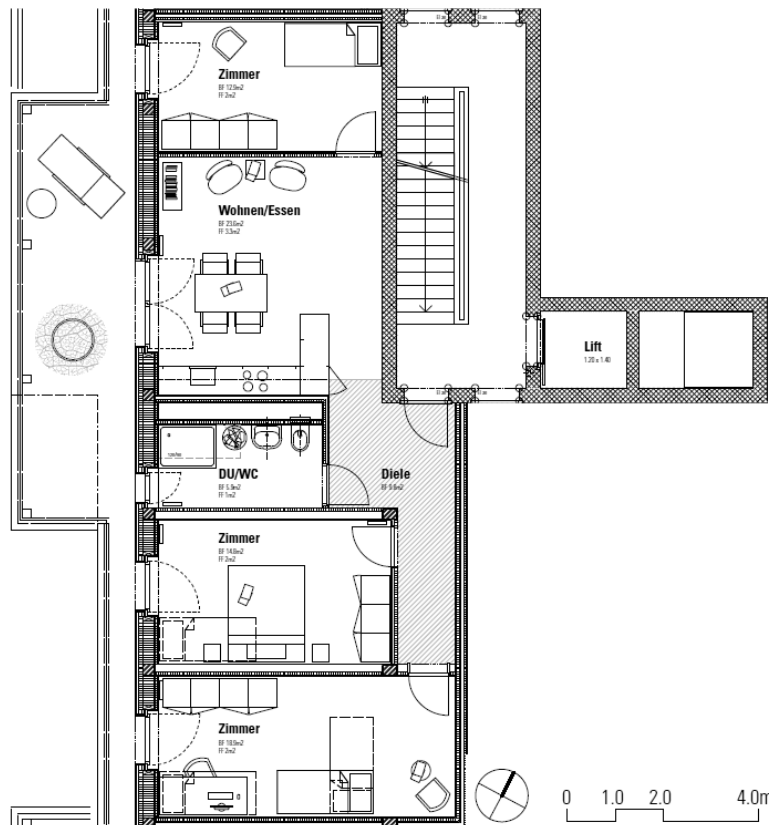


Zu vermieten subventionierte 4-Zimmer-Eco-Wohnung 2172 Ab 01.12.2019 oder nach Vereinbarung



Typ 08 Eco

Grösse: **4-Zimmer**

Nettowoohnfläche: **85 m²**
(Netto = ohne die von den
Zwischenwänden belegte
Fläche)

Subventionierte Nettomiete:
Fr. 1022.-/Monat

Pflichtdarlehen:
Fr. 41'000.-

Stockwerk:
1. OG

Gebäude: **Westflügel**

Nebenkosten:

- Allgemeine Nebenkosten + genossenschaftliche Beiträge (akonto):
- **Fr. 97.-/Monat**
für Heizkosten, Wasser, Gemeinschaftsräume, Mietzinsausfall, Leerstände
und Solidaritätsfond (**nicht** enthalten sind Strom und Abfall, welche direkt vom
Stadtwerk in Rechnung gestellt werden)

Bewerbungen so rasch wie möglich an:

Gesewo Geschäftsstelle

z.Hd. Katrin Eichelberger,

Obergasse 15, Postfach 1835, 8401 Winterthur,

052 235 03 20, katrin.eichelberger@gesewo.ch