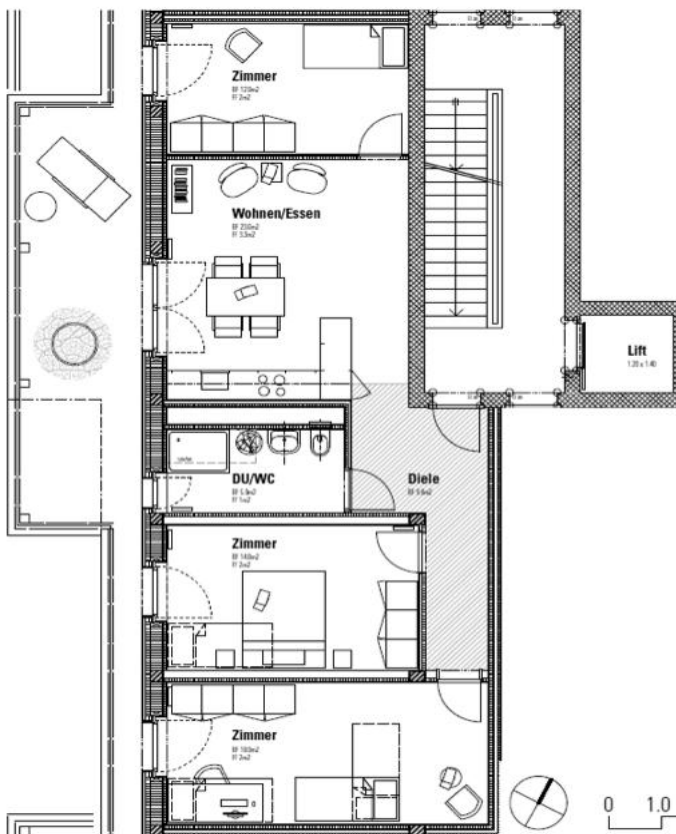


Subventionierte 4-Zimmer-Wohnung ab 01.01.2015 oder nach Vereinbarung zu vermieten

Wohnung-Nummer 2222



Typ 08 Eco

Grösse: **4-Zimmer**

Nettowohnfläche: **85 m²**

(Netto = ohne die von den
Zwischenwänden belegte Fläche)

Subventionierte Nettomiete:

Fr. 1'178.-/Monat

Miete durch Kanton und Stadt

Winterthur unterstützt;

Rahmenbedingungen beachten!

Siehe dazu Website WBF Kanton

Pflichtdarlehen: **Fr. 42'000.-**

Nebenkosten:

Allgemeine Nebenkosten (akonto):

Fr. 205.-/Monat

(**nicht** enthalten sind Strom und
Abfall, welche direkt vom Stadtwerk in
Rechnung gestellt werden)

Solidaritätsfonds Gesewo: **Fr. 10.-
/Monat**

Weitere Hinweise:

- Stockwerk: **2. OG**
- Gebäude: **Ostflügel**

Bewerbungen bei Vermietungskommission z.h. Yannick Antoniazza

vermietungskommission@giesserei-gesewo.ch

oder

Tel: 052 235 03 14 (zwischen 19:00 und 20:00)